

1 条细黄褐色横带。

口前叶约呈五边形，宽大于长。2 对圆形红眼，呈倒梯形排列，前对稍大于后对。触角长三角形，基部愈合。3 个触手，中央触手位于前对眼之间、具 14—18 环轮，侧触手位于口前叶前缘、稍短具 8—12 环轮。2 对围口节触须，背触须具 12—16 环轮，腹触须具 10—11 环轮（图 206 A）。

咽具 10 个软乳突，1 中背齿位于第 2 刚节。前胃位于第 7—12 刚节，约有 21 排肌肉细胞。

疣足单叶型。体前部背须较长、具 10—12 环轮，以后背须较短、具 9—10 环轮，腹须指状，刚毛叶钝圆锥状。

疣足具 6—7 根复型镰状双齿刚毛，端片有长有短，切割面具锯齿（图 206 B—C）。体后部疣足，刚毛束上方和下方各具 1 根简单型双齿刚毛，一侧具锯齿或光滑（图 206 D）。足刺 2 根，末端锥状或弯曲（图 206 E）。

地理分布 分布于南海；澳大利亚（西部），新西兰。本种为我国首次记录。

讨论 南沙标本与 Hartmann-Schröder (1979) 报道的极相似。不同的是南沙标本前胃位于第 7—12 刚节，而 Hartmann-Schröder 报道的前胃位于第 4—6 刚节。

(143) 透明模裂虫 *Typosyllis hyaliyna* (Grube, 1863) (图 207)

Syllis hyaliyna Grube, 1863: 45; Banse et Hobson, 1974: 62, fig. 16 m.

Syllis (*Typosyllis*) *hyaliyna* Fauvel, 1923: 262, fig. 98a—h; Hartman, 1966: 199; Imajima, 1966e: 271—273, fig. 57; Day, 1967: 246, fig. 12.2v—x; Fauchald, 1977: 22; Day et Hutchings, 1979: 104.

Typosyllis hyaliyna Hartman, 1968: 487, fig. 13; Reish, 1968: 214; Ben-Eliahu, 1977: 9—10; San Martín, 1984: 387—389, fig. 101; Meng et al., 1983: 22, fig. 3a—i; Sun, 1996: 25—27, fig. 9a—f.

标本采集地 辽宁大连，山东青岛（潮间带沙滩附着生物中），海南牙龙湾、沙棧（水深 3—5 m、死珊瑚内），南沙群岛半月礁坪台（珊瑚礁坪台）。

形态特征 体长 8—16 mm，体宽（含疣足）0.5—1 mm，具 70—110 个刚节。

口前叶约呈五边形，宽大于长。2 对红眼，呈倒梯形排列，前对豆瓣形大于圆形的后对。触角长三角形，基部愈合。3 个触手，中央触手位于后对眼之间、具 11—16 环轮，侧触手位于口前叶前缘、前对眼的基部、与中央触手约等长。2 对围口节触须，背触须具 14—16 环轮，腹触须具 10—12 环轮（图 207 A）。

咽具 10 个软乳突和 1 中背齿（第 2 刚节处）。前胃位于第 7 (8) —16 (18) 刚节，具 40 多排肌肉细胞（图 207 A）。

疣足单叶型。第 1 背须较长、具 14—18 环轮，以后背须较短、具 9—13 环轮。腹须指状，不长于刚叶，刚毛叶钝圆锥状（图 207 B—C）。

体前部疣足具 10—13 根复型镰状双齿刚毛、端片较长（图 207 D），体中后部疣足

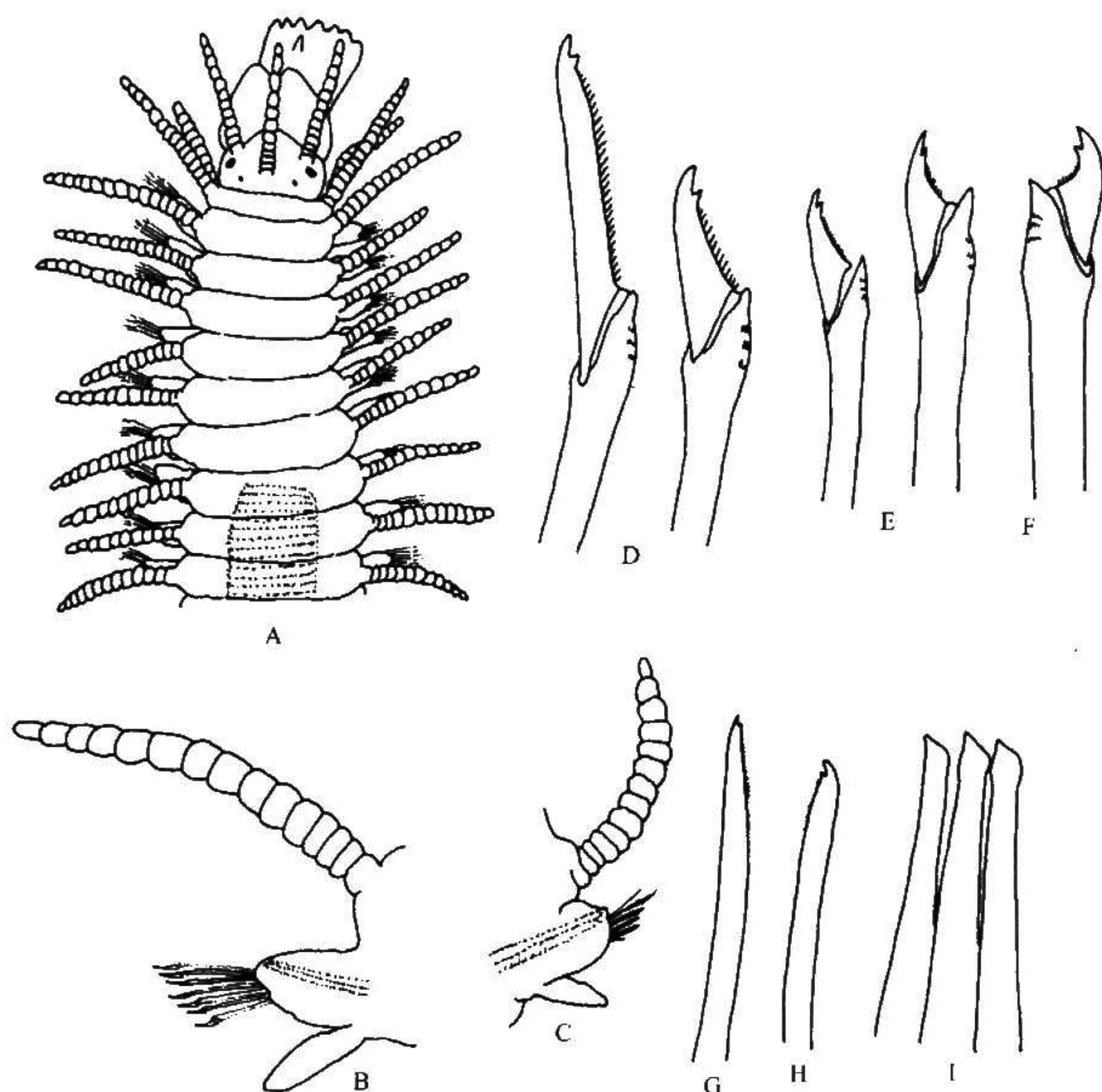


图 207 透明模裂虫 *Typosyllis hyaliyna* (Grube)

A. 体前部背面观 (示翻吻和中背齿); B. 第 11 对疣足前面观; C. 第 20 对疣足前面观; D. 体前部复型镰状双齿刚毛; E. 体中部复型镰状双齿刚毛; F. 体后部复型镰状双齿刚毛; G—H. 简单型双齿刚毛; I. 体前部疣足足刺。(A 仿孟凡等稍改)

具 6—8 根端片较短且尖的复型镰状双齿刚毛 (图 207 E—F)。体后部疣足, 刚毛束上下方还各具 1 根简单型双齿刚毛, 一侧具锯齿 (图 207 G—H)。体前部具足刺 3—4 根, 末端稍尖细 (图 207 I), 体后部具足刺 1 根。

地理分布 本种分布较广。分布于渤海、黄海和南海; 日本 (北海道、本州北部和南部), 太平洋 (东西两岸), 夏威夷, 马绍尔群岛, 澳大利亚, 新西兰, 印度洋, 地中海, 南极, 大西洋。

讨论 Imajima (1966) 的报道, 体前部第 1、2、5、8、10、12、16 等刚节背面具棕色色斑, 体前部疣足刚毛束上方的复型镰状双齿刚毛端片比下方的稍长, 口前叶的前缘还有一对附加小眼。而我国的标本, 体前部背面无棕色色斑, 体前部疣足上方的复型